

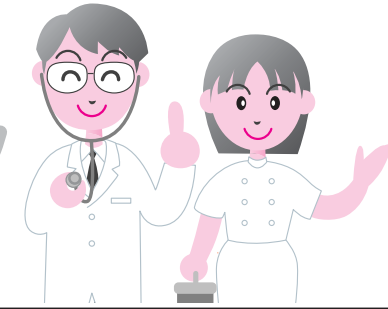
☆年に一度、健(検)診を受けましょう☆

市では市民の健康管理に役立ててもらおうと、特定健診・健康診査をはじめ各種がん検診をおこなっています。健(検)診は病気の早期発見、早期治療の有効な手段であり、また健康について改めて考える良い機会です。年齢とともに変わる身体の機能を調べ、今後の健康管理に役立てるためにも積極的に受診しましょう。

平成23年度

健康カレンダー

☆日程の変更などは、市広報・市ホームページでご確認ください。



■お問い合わせ、電話予約は

橋本市健康福祉部
健康課

電話 33-1111 (代表)
33-6111 (直通)



各種健(検)診

事業名	内容	対象者	場所	実施時期等	自己負担金	備考	
集団検診	各種健(検)診	特定健診・健康診査・胃がん・大腸がん・肺がん 肝炎ウイルス検診(B・C型)	毎年 1回限り	選択する内容により異なります。	市内各地区公民館等	実施は7~10月頃の予定です。	集団検診は申込書により橋本市健康課にお申込みください。後日、日程場所等、個別通知いたします。 乳がん検診を医療機関で受診する場合、受診券が必要となります。詳細は健康課へお問い合わせください。 乳がん・子宮がん検診は隔年実施のため、22年度受診された方は今年度受診することはできません。 特定健診の詳細については、各医療保険者へお問い合わせください。 詳細は橋本市保険年金課
	乳がん検診	問診・視診・触診・マンモグラフィ	2年度に1回	40歳以上の橋本市の女性		実施は10~11月頃の予定です。	
	胃がん検診	問診・胃部エックス線撮影	毎年度	40歳以上の橋本市民	市内実施医療機関	実施医療機関へ直接電話予約。(実施は2月末まで)	
	大腸がん検診	問診・検便(潜血反応)		40歳以上の橋本市民で生活保護受給者等	市内・郡内実施医療機関	実施医療機関へ直接電話予約。(実施は12月末まで)要受診券。	
	肺がん検診	問診・胸部エックス線撮影		40歳~75歳未満の橋本市の国民健康保険被保険者	市内・郡内実施医療機関	実施医療機関へ直接電話予約。(実施は12月末まで)要受診券・保険証を持参。	
	健康診査	身体計測・血圧・検尿・血液検査・心電図等		20歳以上の橋本市の女性	市内・郡内実施医療機関	実施医療機関へ直接電話予約。(実施は2月末まで)要受診券。	
	特定健診(国保)						
	子宮がん検診	問診・内診・細胞診	2年度に1回	30~39歳の橋本市の女性	橋本市市民病院・紀和クリニック	実施医療機関へ直接電話予約。(実施は2月末まで)要受診券。	
	乳がん検診	問診・視診・触診・乳房エコー 問診・視診・触診・マンモグラフィ	1回限り	40歳以上の橋本市の女性	県内実施医療機関	対象者に個別通知。要受診券。(実施は3月末まで)	
	歯周疾患検診	問診・歯周組織の検査		40歳の橋本市民、又は41歳以上で過去に肝炎ウイルス検診を受診していない方	市内・郡内実施医療機関	要受診券(実施は2月末まで) (できるだけ特定健診と今年度40歳になる方へは個別通知。一緒に受診して下さい。)	
肝炎ウイルス検診(B・C型)	問診・血液検査						
楽々ウォーキング講座	ウォーキングの基礎の学習		橋本市勤労青少年ホーム	9月号広報でお知らせします。	無料		
ウォーキングデー	4km前後のコースを約1時間、楽しく自分のペースで歩く	橋本市民	市内各地	市広報でお知らせします。			
栄養相談	栄養・食生活に関する相談		橋本市健康課	随時。要電話予約。			

●健(検)診および予防接種の実施を予定している市内医療機関 ※年度途中で変更する場合がありますので各医療機関にお問い合わせください。

医療機関名	所在地	電話番号	三種混合	二種混合	日本脳炎	麻しん・風しん(混合)				各種がん検診				特定健診・健康診査
						1・2期	3・4期	胃	大腸	肺	子宮			
火伏医院	橋本1-4-10	32-0975		●	●	●			●	●	●			
小林医院	橋本2-2-16	32-0159					●	●	●	●				
豊澤医院	橋本2-4-14	32-0127	●	●	●	●	●							
平林医院	古佐田1-5-13	32-0338							●	●	●			
森本胃腸肛門科	東家1-2-25	33-0051							●	●	●			
奥村マタニティクリニック	東家4-18-13	32-0072	●	●	●	●	●							
奥村レディースクリニック	東家4-17-13	32-8511		●	●	●	●						●	
谷内クリニック	東家4-2-4	39-3339	●	●	●	●	●	●	●	●				
山本病院	東家6-7-26	32-8899	●	●	●	●	●	●	●	●				
稲垣医院	東家1-2-22	33-1011		●	●	●	●							
いごまレディースクリニック	東家1-2-25	39-8080	●	●	●	●	●						●	
南クリニック胃腸肛門科	市脇4-7-6	34-0171		●	●	●	●	●	●	●				
小林医院	神野々385-2	32-0846	●	●	●	●	●	●	●	●				
紀和クリニック	岸上23-1	34-1255							●	●	●			
曾和医院	御幸辻218-3	33-3003	●	●	●	●	●	●	●	●				
御幸クリニック	御幸辻245	34-1917							●	●	●			
奥野クリニック	御幸辻148-1	34-0010	●	●	●	●	●		●	●				
ナサコ内科	光陽台1-5-1	38-2115	●	●	●	●	●		●	●				
田倉皮膚科クリニック	光陽台1-5-22	36-1500	●	●	●	●	●							
みなみ胃腸肛門科外科	しらすぎ台2-12	38-3737		●	●	●	●	●	●	●				
藤堂診療所	城山台2-12-6	37-3303	●	●	●	●	●		●	●				
吉川こどもクリニック	城山台2-45-3	38-2170	●	●	●	●	●							
きみが丘クリニック	紀見ヶ丘3-2-4	36-1403	●	●	●	●	●	●	●	●				

対象者に医療保険者から個別通知

医療機関名	所在地	電話番号	三種混合	二種混合	日本脳炎	麻しん・風しん(混合)				各種がん検診				特定健診・健康診査
						1・2期	3・4期	胃	大腸	肺	子宮			
橋本市市民病院	小峰台2-8-1	37-1200	●	●	●	●	●	●	●	●	●	●	●	
藤堂医院	三石台1-3-11	37-5470	●	●	●	●	●		●	●				
石神内科医院	三石台2-2-19	36-0392	●	●	●	●	●	●	●	●				
おおはぎ内科	三石台3-23-6	38-2570	●	●	●	●	●	●	●	●				
梅本診療所	隅田町河瀬352	33-0477	●	●	●	●	●	●	●	●				
田中診療所	隅田町中下1	32-1103	●	●	●	●	●	●	●	●			●	
小西内科医院	隅田町芋生37-4	32-9035	●	●	●	●	●	●	●	●				
北脇医院	隅田町垂井7	32-0709							●	●				
小林診療所	学文路705	32-0469		●	●	●	●	●	●	●				
恵生会橋本クリニック	学文路136-1	32-2285							●	●	●			
庄司医院	南馬場214-5	34-1117		●	●	●	●	●	●	●				
岡本クリニック	清水512-7	39-0039							●	●				
伊藤病院	高野町町伏原1011	43-1133	●	●	●	●	●	●	●	●				
植阪クリニック	高野町町伏原144-2	43-0100							●	●				
狩谷産婦人科	高野町町向島183-1	42-2459											●	
虎谷内科小児科医院	高野町町向島177	42-2802	●	●	●	●	●	●	●	●				
森下クリニック	高野町町向島42-13	44-1666	●	●	●	●	●	●	●	●				
阪上医院	高野町町名古曾1038-2	42-0300		●	●	●	●	●	●	●				
栗山クリニック	高野町町小田653-2	43-0310	●	●	●	●	●	●	●	●				
玉井医院	高野町町名倉641	42-2638	●	●	●	●	●	●	●	●				
前田内科	高野町町名倉282	42-2976	●	●	●	●	●	●	●	●				
松岡医院	高野町町名倉186-1	42-2117							●	●				
辻本クリニック	高野町町大野235-1	42-2528							●	●				

対象者に医療保険者から個別通知